

Opmerking:

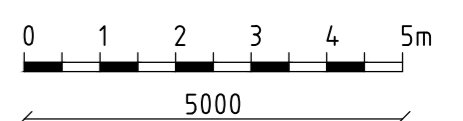
- De op tekeningen aangegeven installaties t.b.v. de noodverlichting, brandmeld-/ontruimingsinstallatie zijn indicatief, de aannemer dient deze verder uit te werken.
- De definitieve plaats van de wcd/data dient door de aannemer te worden bepaald aan de hand van de definitieve indelingstekeningen.
- Noodverlichtings-armatuur (ruimte voorzien van noodverlichting, 1 lux op de vloer), aantallen en uitvoering conform NEN-EN 1838 (te berekenen door de aannemer).
- Vluichweg signaleringsverlichting volgens NEN 6088.
- Transparante verlichtingsarmaturen met pictogrammen conform NEN-EN 1838.
- Brandmeldinstallatie met volledige detectie volgens NEN 2535.
- Ontruimingsinstallatie volgens NEN 2575, betreft stille atarmering via private GSM.
- Situering van de picocellen t.b.v. private GSM installatie in overleg met leverancier, t.b.v. de bepaling van de hoeveelheid picocellen uitgaan van DECT basisstation projectering.
- Het aantal en positie van de WIFI en private GSM-station te bepalen d.m.v. metingen.
- Brandmeldinstallatie met volledige detectie volgens NEN 2535.
- Het aantal componenten van de brandmeld-/ontruimingsinstallatie dient door de aannemer van dit bestek te worden bepaald, conform NEN 2535 en 2575.
- Armaturen aan gevel in kantoren voorzien van daglichtregeling.
- Zonwering toepassen aan ZUID, OOST en WEST gevel van het gebouw.

Tekstuele afkorting:

- | | | |
|---|-------------------------|----------------------------|
| AFZ - Afzuigventilator | ABC - Inbraakcentrale | RK - Regelkast |
| AS - Aflevering systeem | KA - Koffietapp | RE - Regeneratoren |
| AG - AquaClean (foliet) | G - Gordijn | SB - Sanibroyeur |
| B - Boiler | GL - Geluidinstall. | SM - Scootmobile |
| BE - Beamer | GV - Glasvezel | ST - Stuuringskabel |
| BMC - Brandmeldcentrale | KK - Koelkast | SU - Koel-unit |
| BP - Bedieningspaneel | KP - Kopieerapparaat | TH - Thermostaat |
| BPS - Bedpanspoeler | LBK - Luchtbehandelkast | VK - Vrieskast |
| BT - Bijlart-tafel | LG - Luchtgardijn | VV - Verdelers/verzamelaar |
| CV - Centrale verwarming | LP - Lichtpunt | VW - Vaatwasser |
| CR - Climaraad | MG - Magnetron | WD - Wasdroger |
| DK - Dakkoepel | NV - Noodverlichting | WK - Waterkoker |
| EK - Elektrische kookplaat | OV - Oven/magnetron | WM - Wasmachine |
| ES - Elektrische Sluif met afstandbediening | PK - Patchkast | WP - Wasmachine |
| | PR - Printer | WTW - Warmte Terug Winning |
| | | ZW - Zonwering |

Symbolenverklaring:

- | | | | |
|--|--|--|--|
| | Patchkast (800x1000) | | Aspiratiemelder (t.b.v. liften) |
| | SOP punt | | Kleeftmagneet |
| | ISRA punt | | Nevenindicator |
| | Aansluitpunt data t.b.v. WIFI | | A.s.p. t.b.v. vrijloop deurdranger |
| | Aansluitpunt data, 2 voudig | | A.s.p. t.b.v. vrijloop deurdranger v.z.v. kleeftmagneet |
| | Aansluitpunt data/telefoon, 2 voudig | | A.s.p. bedraad t.b.v. aansturing bij brand |
| | Aansluitpunt data/telefoon, 3 voudig | | Magneetcontact t.b.v. inbraak |
| | Aansluitpunt data, 1 voudig achter plafond | | Deurstandsinalering |
| | Aansluitpunt t.b.v. Private GSM (PICOCEL) | | Kaartlezer |
| | Dwaaldetectie | | Groene handmelder |
| | Aansluitpunt bedraad | | Drukknop t.b.v. elektrische slot |
| | Aansluitpunt t.b.v. CAI | | Kabelgoot achter plafond |
| | Loze voorziening (inbouwdoos, afdekraam en blindplaat) | | Kabelgoot in kruipruimte of kelder |
| | Enkel- en tweevoudig wcd, kindveilig | | Wandgoot |
| | Enkel- en tweevoudig, waterdicht | | Stijlgoot |
| | 230 Vac aansluitpunt | | Vloerzuil |
| | 400 Vac aansluitpunt | | Vloerdoos |
| | TL-armatuur 600x600 | | Drukknop |
| | Inbouw Armatuur | | Deurbel |
| | Opbouw Armatuur, waterdicht met noodunit | | Aardingsnet |
| | Opbouw Armatuur | | Aarding |
| | Armatuur nood transparant vluichweg boven | | Intercom/videofoon, buitenpost |
| | Armatuur nood transparant vluichweg rechts | | Videofoon geïntegreerd in Z04 |
| | PL-downlighter op wand, waterdicht | | Signalering Miva invalidenloket |
| | PL-downlighter op wand | | Zusteroproep, centrale unit |
| | PL-downlighter voorzien van noodverlichting | | Oproepunit en inplug mogelijkheid |
| | PL-downlighter op wand, waterdicht en noodunit | | Zusteroproep, unit incl. trekkoord en katrolenset |
| | Noodverlichting | | Zusteroproep, centrale unit + videofoon |
| | Bewegingsmelder | | Kamertlamp |
| | Zonwering-schakelaar | | Camera |
| | Schakelaar, 1 polig en wissel | | A.s.p. in vloer t.b.v. bijlart-tafel |
| | Schakelaar, 1 polig en wissel dimbaar | | Tweevoudig wcd in vloer |
| | Dynamische licht controller (schakelaar) | | Installatie toevoegen in de betreffende ruimte, plaats nader te bepalen. |
| | Bedieningspaneel | | Flitslicht brand |
| | Verdelinrichting | | |
| | Brand-/ontruimingscentrale | | |
| | Nevenpaneel | | |
| | Brandmeldpaneel | | |
| | Melder, brand, handmatig | | |
| | Aut. rookmelder (optische) | | |
| | Aut. rookmelder (duaal) | | |



DWZ. OMSCHRIJVING A B C D	DOOR	Nieuwbouw verpleeghuis St. Elisabeth te Delden Principesschema zit/slaapkamer(PG), huiskamer PG	DATUM	05-04-2013
	DATUM		GECONTR. A.M.	
			GET. S.I.	
			SCHAAL 1:50	
			FORM. A1	
			FASE Bouwaanvraag	
			WERKNR. 51025	TEK. NR. E700B
 Schreuder Groep INGENIEURS/ADVISEURS 8440 AH Heerenveen Postbus 305 Tel. 0513-617190 / Fax. 0513-617172 heerenveen@schreuder.nl				