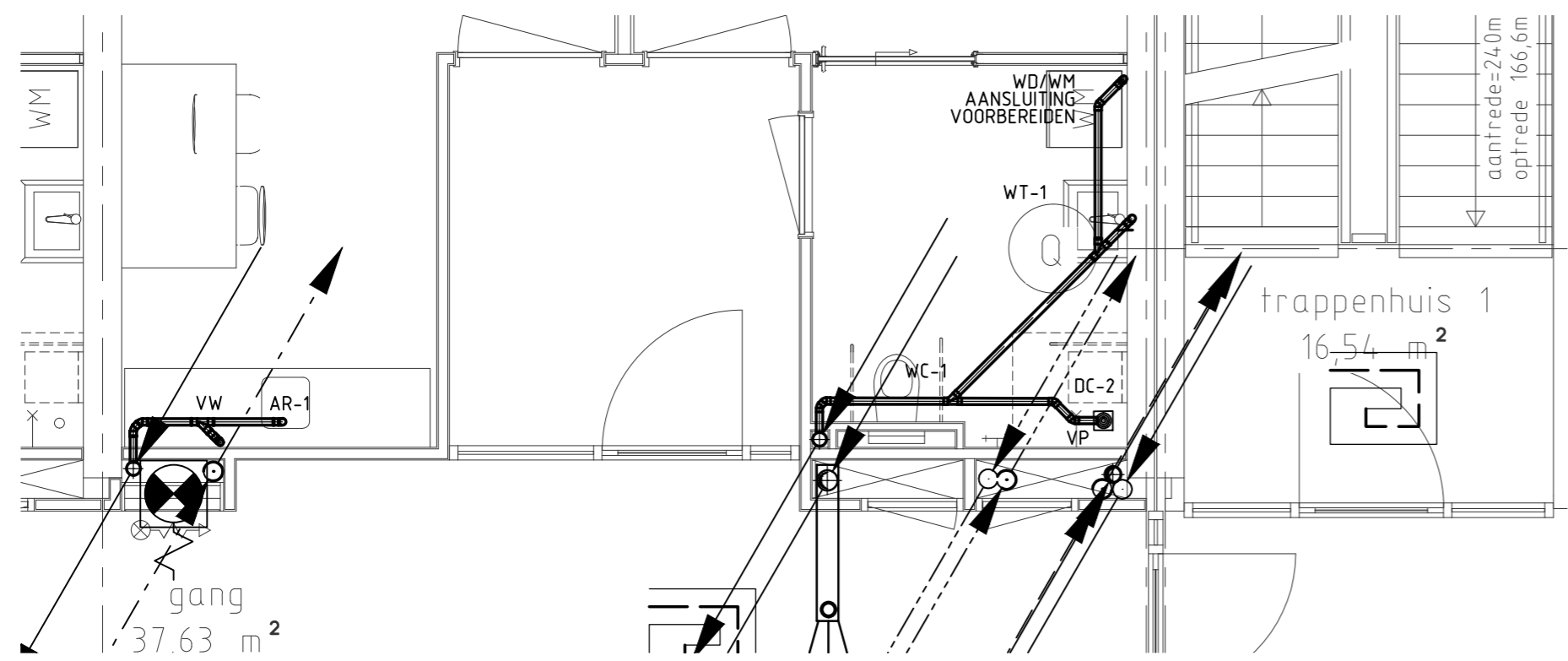
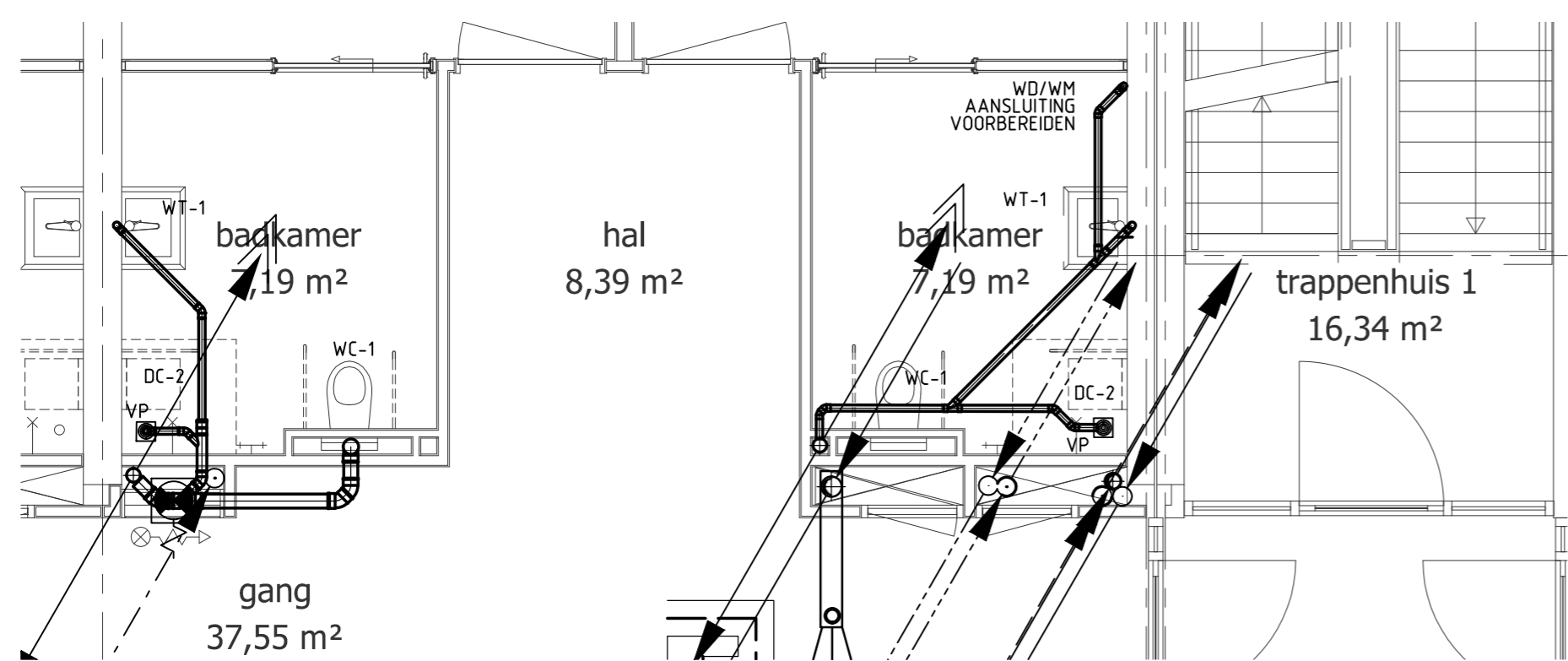


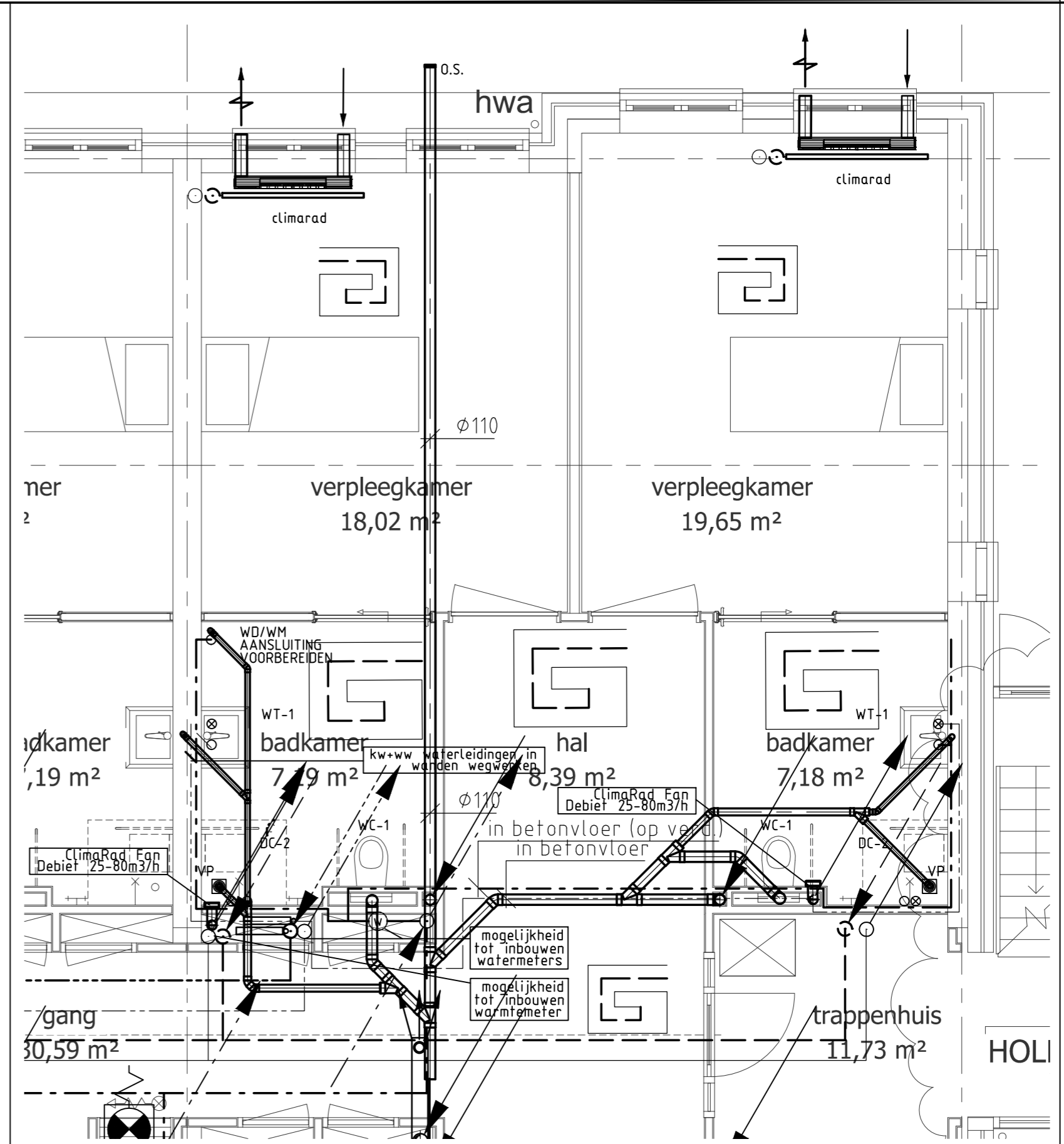
principe (zorg)appartement begane grond (noordwestzijde)



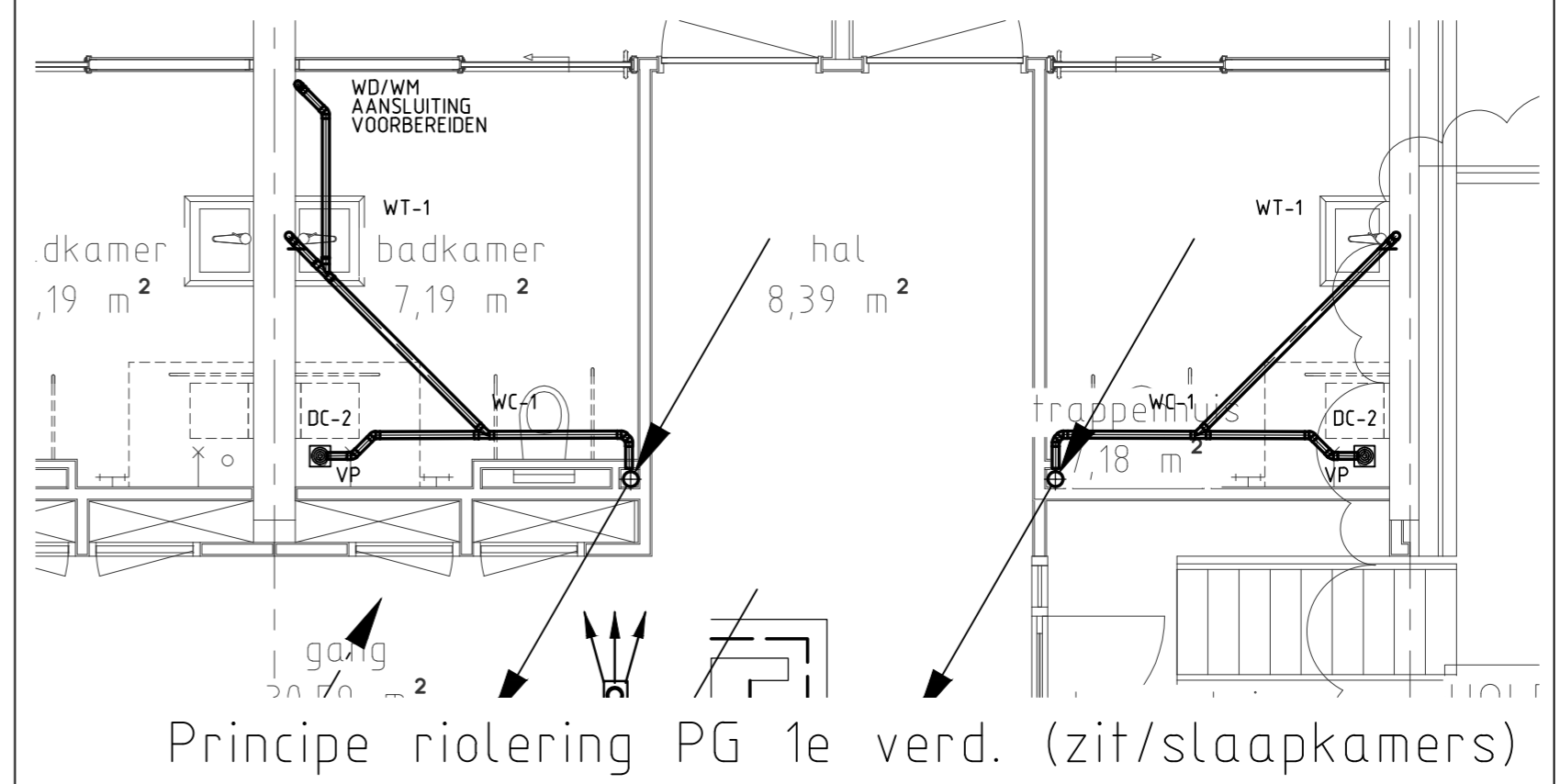
principe riolering (zorg)appartement 1e verd. (noordwestzijde)



principe riolering PG (zit/slaapkamer) 2e verd. (noordwestzijde)



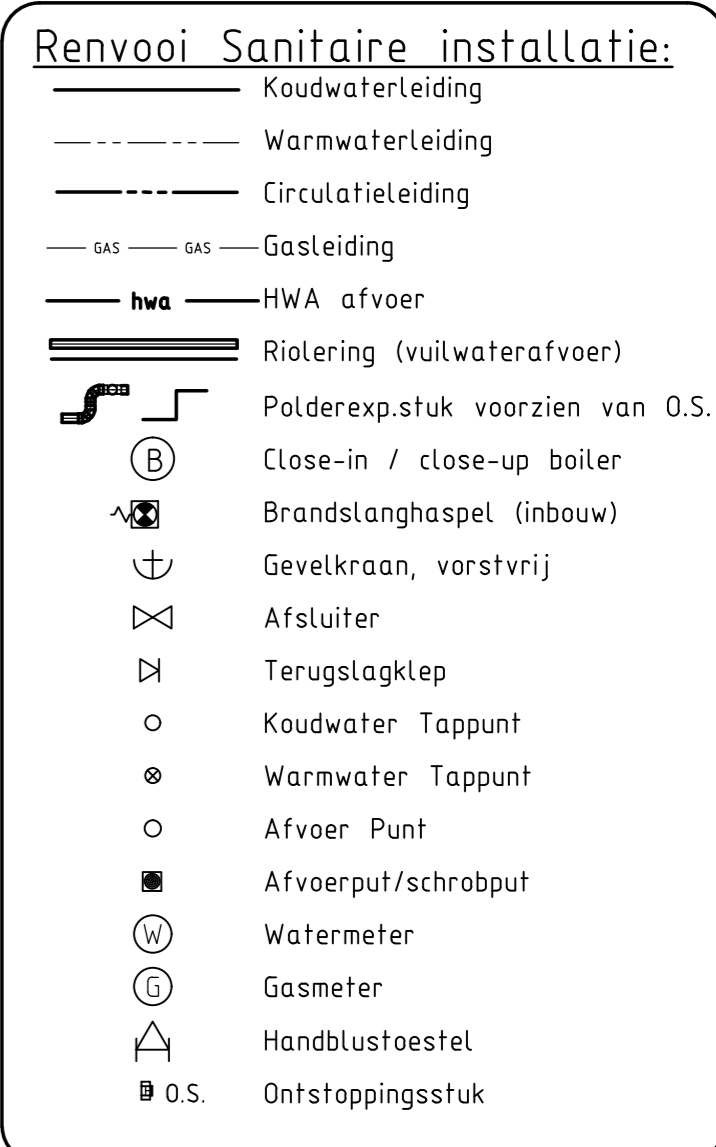
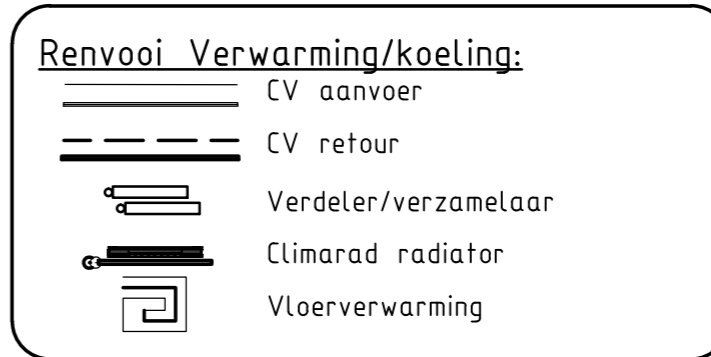
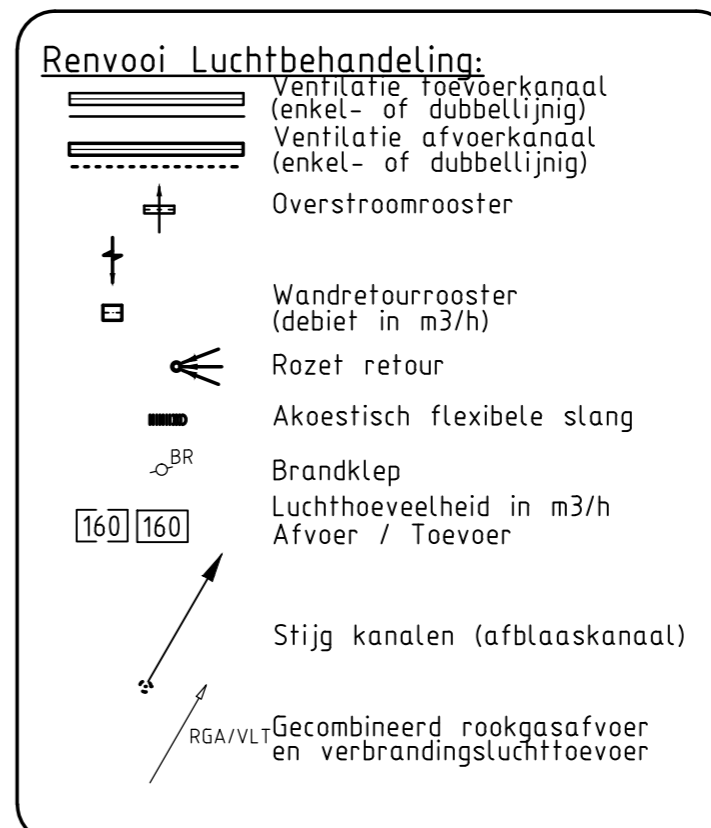
Principe PG begane grond (zit/slaapkamers)



Principe riolering PG 1e verd. (zit/slaapkamers)

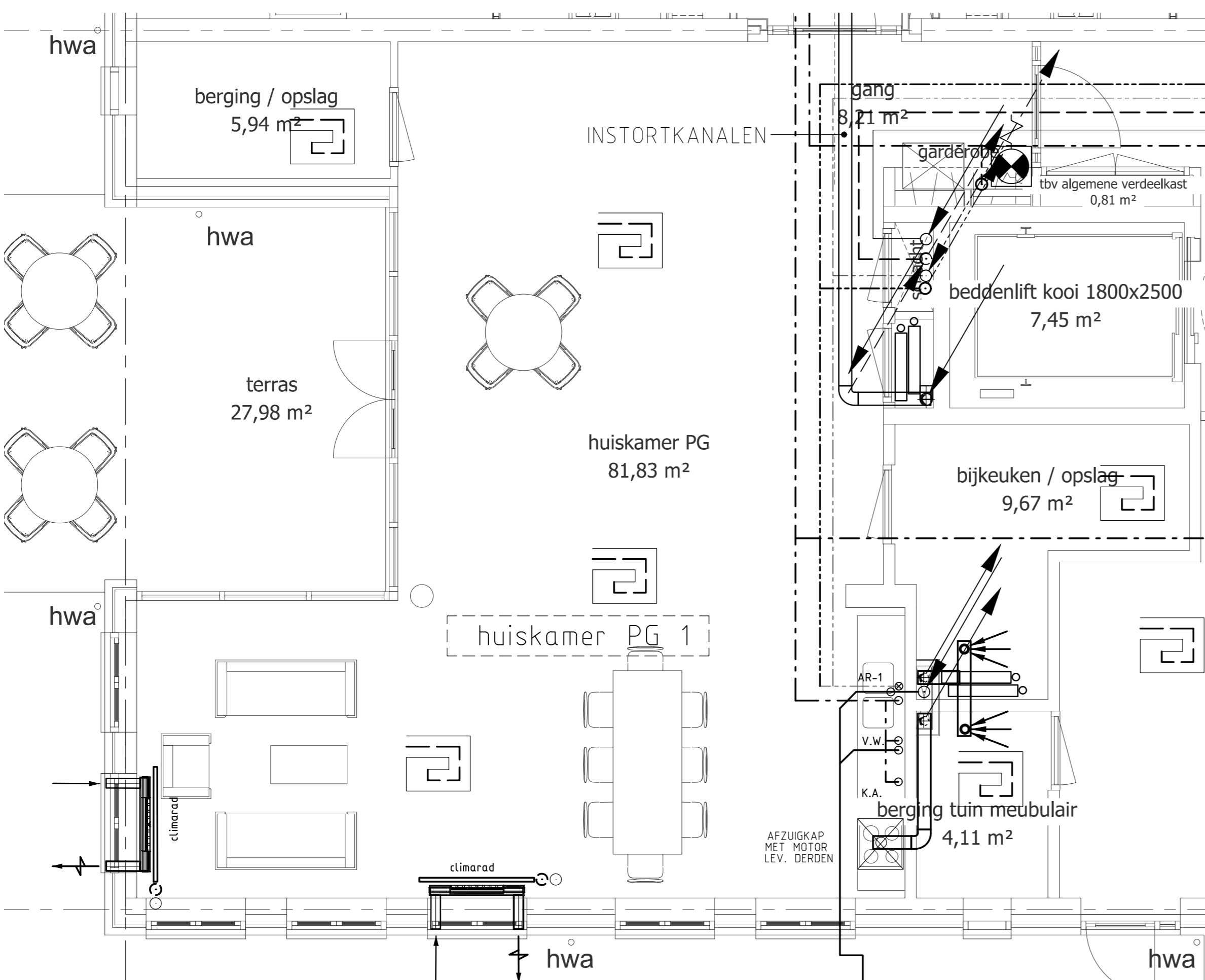
Opmerkingen san. inst.:

Doorvoeringen door brandwerende bouwkundige constructies 30 en 60 min., voorzien van brandkleppen en brandwerende voorzieningen/afwerkingen. Vloeren zijn brandscheiding. Alle kw en ww leidingen naar san. toestellen stromend aansluiten tot op de muurplaat. Apart koudwaterleidingnet voor brandslanghaspels toepassen vanaf de hydrofoor.



Aansluitmaten / afkortingen:

| | | Rioo | KW | WW |
|------|---------------------|------|-----|-----|
| WC | Toiletcombinatie | Ø110 | Ø12 | --- |
| WT | Wastafelcombinatie | Ø50 | Ø15 | Ø12 |
| DC | Douchecombinatie | Ø50 | Ø15 | Ø12 |
| UG | Uitstortgootsteenco | Ø50 | Ø15 | Ø15 |
| KMK | Keukenmengkraancom | Ø50 | Ø15 | Ø12 |
| VW | Vaatwascombinatie | Ø50 | Ø15 | --- |
| WM | Wasmachinecombinat | Ø50 | Ø15 | --- |
| Bad | Badcombinatie | Ø75 | Ø22 | Ø15 |
| BSH | Brandslanghaspel | --- | Ø22 | --- |
| K.A. | Koffie automaat | --- | Ø12 | --- |



Principe huiskamers PG

| | | | | |
|----------|---------|--|----------|---------------|
| DOOR | | Nieuwbouw verpleeghuis St. Elisabeth te Delden W-installatie, Zorgappartement, zit/slaapkamer(PG), huiskamer PG | DATUM | 05-04-2013 |
| DATUM | | | GECONTR. | G.R. |
| OPDRACHT | | | GET. | B.K. |
| WIZ | A B C D | | SCHAAL | 1:50 |
| | | | FORM. | A1 |
| | | | FASE | Bouwaanvraag |
| | | | WERKNR. | TEK. NR. |
| | | | | 51025 W100B-A |

Schreuder Groep
 INGENIEURS/ADVISEURS
 8900 AC Leeuwarden Postbus 105 Tel. 058-2449150 / Fax. 058-2449160
 Leeuwarden@schreuder.nl